

PRODIN a.s.
K Vápence 2745
530 02 Pardubice

Váš dopis zn./ze dne e-mail / 30.9.2021

Číslo jednací 08236/2021-O

Datum 1.10.2021

Vyřizuje Pavel Rejmont

+ 420 972 342 226

Tel. + 420 602 631 694

e-mail pavel.rejmont@cdt.cz

Věc: Souhrnné stanovisko ČD - Telematika a.s. k dotčení komunikačního vedení a zařízení v majetku Správy železnic, státní organizace - Centrum telematiky a diagnostiky ke stavebnímu řízení.

Název stavby: Výstavba železniční zastávky Orel

Stavení část: Zřízení parkovacích stání u zastávky Orel

Území: v trati Havlíčkův Brod - Pardubice-Rosice nad Labem, vpravo v žkm 74,750 - 74,870

Při realizaci výše uvedené stavby **DOJDE** ke styku se sítí elektronických komunikací, která je chráněna ochranným pásmem dle § 102 zákona č. 127/2005 Sb., o elektronických komunikacích.

Toto vyjádření platí pouze pro dokumentaci ověřenou společností ČD - Telematika a.s. a pro rozsah prací na ní vyznačených.

Vyjádření je platné pouze pro zájmové území vyznačené žadatelem včetně důvodu stanoveného žadatelem.

Vyjádření pozbývá platnosti dne 1.10.2023

Dotčená zařízení: TOK A-DQ(ZN) 2Y 36vl. v HDPE trubce modré + HDPE trubka černá (rezervní), TOK Ericsson GRHLDV 24f SM9/125 v HDPE trubce modré + HDPE trubka černá (rezervní), DK47 (3XV 1,2 + 14DM 0,9 DCKQYPY), TK 10XN 0,8 TCEKEZE - v majetku Správy železnic, státní organizace

Další upřesňující podmínky: V prostoru stavby je vedena trasa traťového optického kabelu TOK 24vl., trasa traťového optického kabelu TOK 36vl. a dále trasa dálkového kabelu DK47 ve společné kabelové kynetě s traťovým kabelem TK. Při realizaci stavby nesmí dojít k jejich poškození. Před zahájením stavby budou kabelové trasy vytyčeny k ověření přesné polohy a hloubky uložení kabelů a na místě budou rovněž stanoveny konkrétní podmínky ochrany, vzhledem k charakteru prováděných prací v ochranném pásmu kabelů. Zemní práce budou v ochranném pásmu prováděny výhradně ručním způsobem. Správa železnic, státní organizace si jako vlastník uvedených kabelů vyhrazuje právo zakázat provádění zemních prací strojním způsobem do vzdálenosti 1,5 metru na obě strany od krajního vedení uloženého v kabelové trase. Při provádění zemních nebo jiných prací,

Chceme být první volbou pro služby komunikační infrastruktury a řešení dopravní telematiky | www.cdt.cz



ČD-TELEMATIKA

kteřé mohou ohrozit telekomunikační vedení a zařízení, je stavebník nebo jím pověřená třetí osoba povinen učinit veškerá opatření podle Zákona č. 127/2005 Sb., o elektronických komunikacích a §8 zákona č. 266/1994 Sb., o drahách, aby nedošlo k poškození telekomunikačních kabelů. Při realizaci pokládky nového kabelového vedení VO budou dodrženy příslušné předpisy a normy pro křížení a souběh silových a sdělovacích vedení. V místě křížení nově pokládaného vedení VO a stávající trasy telekomunikačních kabelů (DK47 + TK) bude kabelové vedení VO uloženo pod stávajícími telekomunikačními kabely. Pokud dojde během stavby k poškození kabelů, budou veškeré náklady na opravu včetně sankcí, souvisejících s výpadkem provozu, vymáhány po zhotoviteli stavby.

V případě jakékoliv kolize s kabely ve správě ČD - Telematika a.s. projednejte způsob jejich ochrany s vedoucím okrsku SKS Česká Třebová panem Vlastimilem Dlouhým, kontakt: 602 760 627, e-mail: vlastimil.dlouhy@cdt.cz.

O vytyčení požádejte pracovníky SKS Česká Třebová na základě písemné objednávky. Do objednávky uveďte, prosím, číslo jednací tohoto vyjádření s datem vydání.


ČD - Telematika a.s.
Servis kabelových sítí Pardubice
služba zadávání a dokumentace
míst. Jarošova 21 /
250 28 Pardubice
DIČ: CZ01459445
Tel: +420 672 822 226
info@cdt.cz
Paul Rejmont 94

ČD - Telematika a.s.
Úsek servis infrastruktury
vedoucí okrsku
Vlastimil Dlouhý
v.z. Pavel Rejmont

Přílohy: Všeobecné podmínky Správa železnic, státní organizace

Chceme být první volbou pro služby komunikační infrastruktury a řešení dopravní telematiky | www.cdt.cz

ČD - Telematika a.s. | akciová společnost | Korespondenční adresa Pod Táborem 369/8a | 190 00 Praha 9 | tel.: +420 972 225 555
Sídlo společnosti Perneroва 2819/2a | 130 00 Praha 3 | IČ: 61459445 | DIČ: CZ61459445 | vedená u Městského soudu v Praze, spisová značka B 8938

**Všeobecné podmínky pro činnosti na kabelech (a v jejich blízkosti) v majetku Správy železnic, státní organizace
(ve správě Centra telematiky a diagnostiky)**

Schváleno CTD č.j.: 2681/2020-SŽ-CTD-DE ze dne: 06.04.2020

ČD - Telematika a.s. jako organizace udržující je na základě smluvního vztahu odpovědná za zajištění provozu, dohledu, servisu a údržby na zařízení telekomunikační infrastruktury Správy železnic, státní organizace ve správě Centra telematiky a diagnostiky (dále jen CTD).

Stavebník pracující v blízkosti kabelového vedení, nebo manipulující s kabelovým vedením ve správě CTD, je povinen učinit veškerá potřebná opatření tak, aby nedošlo k poškození nebo zhoršení kvality sítě elektronických komunikací a zařízení stavebními pracemi, zejména tím, že zajistí:

- aby projektová dokumentace byla zpracovaná dle platné legislativy. V polohopisných výkresech dokumentace je nutno uvádět železniční kilometry (jestliže se jedná o ochranné pásmo dráhy),
- aby činnosti na majetku ve správě CTD uvedené již ve stupni dokumentace pro územní řízení byly v souladu s technickými kvalitativními podmínkami staveb státních drah, (do projektové dokumentace pro územní řízení je nutno zakreslit sítě elektronických komunikací ve správě CTD),
- písemné vyrozumění organizaci udržující o zahájení prací, a to nejméně 15 dnů předem,
- aby před zahájením zemních prací bylo pracovníky ČD – Telematika a.s. (*kontakty naleznete na www.cdt.cz sekce O nás – Informace pro stavebníky - Vytýčení trasy telekomunikačního vedení, kontrola na stavbě*) provedeno vytýčení polohy podzemní sítě elektronických komunikací a zařízení přímo ve staveništi (trase),
- prokazatelné seznámení pracovníků, kteří budou provádět práce, s polohou vedení (zařízení),
- upozornění organizace provádějící zemní práce na možnou odchylku uloženého vedení (zařízení) od polohy vyznačené ve výkresové dokumentaci,
- upozornění pracovníků, aby dbali při pracích v těchto místech největší opatrnosti a nepoužívali zde nevhodné nářadí, a také ve vzdálenosti nejméně 1,5m po každé straně vyznačené trasy vedení (zařízení) používali pouze ruční kopání,
- řádné zabezpečení odkryté podzemní sítě elektronických komunikací (zařízení) proti poškození, zcizení a řádné zajištění výkopů případně včetně osvětlení,
- odpovídající ochranu kabelů a ochranu kabelové trasy dle platných norem, pokud bude trasa kabelů pojižděna vozidly nebo stavební mechanizací,
- ochranu kabelů v místech, kde kabel vystupuje ze země (vstupy do budov, rozvaděčů, na sloupy, trasy kabelu na mostech a propustech, apod.) a také kabelových vedení a závěrů v objektech,
- odpovídající ochranu příslušenství kabelových tras (ochranné a označující prvky, tzn. žlaby, chráničky, HDPE trubky, kabelové označníky, markery, ...),
- aby organizace provádějící zemní práce zhutnila zeminu pod kabelem před jeho zakrytím po vrstvách (záhozem) a vyzvala ČD - Telematiku a.s. (*kontakty naleznete na www.cdt.cz sekce O nás – Informace pro stavebníky - Vytýčení trasy telekomunikačního vedení, kontrola na stavbě*) k provedení kontroly před zakrytím kabelu, zda není vedení (zařízení) viditelně poškozeno a zda byly dodrženy příslušné normy a stanovené podmínky,
- aby nad kabelovou trasou a v jejím ochranném pásmu byl dodržován zákaz skládek, deponií materiálu, vysazování trvalých porostů a budování zařízení, která by znemožnila přístup ke kabelům. Bez souhlasu správce nesnižovat, ani nezvyšovat vrstvu zeminy nad kabelovou trasou,
- aby při křížení, příp. souběžích podzemní sítě elektronických komunikací byla dodržena ČSN 73 6005 „Prostorové uspořádání sítí technického vybavení“,
- aby při provádění zemních prací byla dodržena ČSN 33 2160 „Předpisy pro ochranu sdělovacích vedení a zařízení před nebezpečnými vlivy trojfázových vedení VN, VVN a ZVV a ČSN 33 2000-5-54-ed.3 „Uzemnění a ochranné vodiče“,
- neprodlené ohlášení každého poškození podzemní sítě elektronických komunikací a zařízení organizaci ČD - Telematika a.s. (telefonicky HELP DESK: +420 972 110 000),
- ohlášení ukončení stavby organizaci udržující, včetně správce a jeho pozvání ke kolaudačnímu řízení,
- aby při provádění prací byly respektovány podmínky vyplývající ze zákona o elektronických komunikacích č.127/2005 Sb., zákona o drahách č.266/1994 Sb. a stavebního zákona č.183/2006 Sb., včetně platných prováděcích vyhlášek.,
- provedení prací (včetně projektování) na síti elektronických komunikací (zařízení) organizací, jejich pracovníci provádějící práce mají platné příslušné odborné oprávnění k práci na železničním telekomunikačním zařízení, dle zákona o drahách č.266/1994Sb., „Podmínky odborné způsobilosti“ výše uvedeného zákona a vyhl.č.101/1995 Sb., a příslušných výnosů Správy železnic, státní organizace (zejména Předpisem Zam 1). Toto (časově omezené) oprávnění lze získat složením příslušné odborné zkoušky u ředitelství Správy železnic, státní organizace,
- uzavření „Smlouvy o vynucené překládce podzemního komunikačního vedení“ se správcem kabelu (Správa železnic, státní organizace, Centrum telematiky a diagnostiky, Malletova 10/2363, 190 00 Praha 9 – Libeň) v případě, kdy je telekomunikační vedení (zařízení) položeno nebo jeho poloha změněna mimo pozemky Správy železnic, státní organizace,
- ověření výškového umístění vedení (zařízení) ručně kopanými sondami vzhledem k tomu, že správce neodpovídá za změny provedené bez jeho vědomí nad trasou vedení (zařízení).

Nedodržení těchto podmínek je hrubým porušením právní povinnosti podle zákona 127/2005 Sb., O elektronických komunikacích, zákona 266/1994 Sb., Zákon o drahách.

Případné rozpory nebo výjimky z jednotlivých ustanovení řeší správce, kterým je: Správa železnic, státní organizace, Centrum telematiky a diagnostiky se sídlem Praha 9 - Libeň, Malletova 10/2363.

PRODIN a.s.
Eva Mládková
K Vápence 2745
530 02 Pardubice

Číslo jednací 1202100555
Datum 13.1.2021

Vyřizuje Pavel Rejmont
telefon +420 602 631 694
e-mail Pavel.Rejmont@cdt.cz

Věc: Souhrnné stanovisko k existenci komunikačního vedení a zařízení ve správě ČD - Telematika a.s. k předprojektové přípravě, studii.

Název stavby: Výstavba železniční zastávky Orel

Při realizaci výše uvedené stavby **DOJDE** ke styku se sítí elektronických komunikací, která je chráněna ochranným pásmem dle §102 zák. č. 127/2005 Sb., o elektronických komunikacích.

Toto vyjádření platí pouze pro dokumentaci ověřenou společností ČD - Telematika a.s. a pro rozsah prací na ní vyznačených.

Vyjádření je platné pouze pro zájmové území vyznačené žadatelem včetně důvodu stanoveného žadatelem.

Vyjádření pozbývá platnosti dne 13.1.2023

Dotčená zařízení:

DOK A-DQ(ZN)2Y 36vl. v HDPE trubce modré + HDPE trubka černá (rezervní), DOK Ericsson GRHLDV 24f SM9/125 v HDPE trubce modré + HDPE trubka černá (rezervní), DK47 (3XV 1,2 + 14DM 0,9 DCKQYPY), TK 10XN 0,8 TCEKEZE

Všeobecné podmínky ochrany:

Toto vyjádření neopravňuje žadatele provádět jakoukoliv činnost nebo ochranu na síti elektronických komunikací. Dotčenou síť elektronických komunikací je žadatel povinen nechat u ČD - Telematika a.s. vytyčit.

Vytyčení sítě elektronických komunikací bude provedeno na základě písemné objednávky zaslané nejméně 14 dnů před požadovaným termínem vytyčení. Na objednávce ve dvojím vyhotovení musí být uvedeno jednací číslo vyjádření a datum vydání vyjádření. V případě, že žadatelem je právnická osoba, musí být na objednávce uvedeno navíc IČO, DIČ a bankovní spojení objednatele.

Termín, způsob a formu vytyčení je nutné řešit individuálně s kontaktní osobou (kontakty na adrese www.cdt.cz/ vytyčení) po telefonické dohodě, a to nejlépe 7 dnů před požadovaným termínem vytyčení. Je-li vytyčení požadováno do tří dnů od data vaší žádosti na vytyčení, bude do celkové částky za vytyčení připočten expresní příplatek ve výši 30% z celkové částky.

Žadatel nese veškeré náklady na provedení vytyčení, a to včetně případných prací geodetické kanceláře, pokud to situace vyžaduje.

www.cdt.cz

Po vytyčení je žadatel povinen předložit k odsouhlasení vystavovateli tohoto vyjádření další stupeň dokumentace, ve kterém budou zakresleny sítě elektronických komunikací podle skutečnosti, popsány rozsah a způsob provedení činností a zajištění ochrany dotčené sítě elektronických komunikací. V případě, že projekční či realizační práce související se stavbou budou prováděny na pozemcích dráhy či v jejím ochranném pásmu anebo na síti elektronických komunikací v majetku Správy železnic, musí tyto práce provádět organizace, která má příslušné odborné oprávnění k práci na železničním telekomunikačním zařízení udělené Správou železnic. Případné rozpory nebo výjimky z jednotlivých ustanovení řeší Správa železnic, Technická ústředna dopravní cesty se sídlem Praha 9 - Libeň, Malletova 10/2363.

Nedodržení těchto podmínek je hrubým porušením právní povinnosti podle zákona 127/2005 Sb., o elektronických komunikacích a zákona 266/1994 Sb., o drahách.

Specifické podmínky Správy železnic:

Stavební objekty a provozní soubory zpracované do stupně dokumentace pro územní řízení týkající se sítě elektronických komunikací v majetku Správy železnic musí být v dalším stupni projektové dokumentace zpracovány v rozsahu daném vyhláškou č. 146/2008 Sb. a upřesněnou směrnicí Správy železnic 11/2006.

Činnosti na majetku Správy železnic uvedené již ve stupni dokumentace pro územní řízení musí být v souladu s technickými kvalitativními podmínkami staveb státních drah.

V případě prodeje, pronájmu drážního pozemku, objektu, je žadatel povinen požádat o vyjádření Správu železnic, Technickou ústřednu dopravní cesty se sídlem Praha 9 - Libeň, Malletova 10/2363. Přílohou podané žádosti musí být toto vyjádření, a to včetně všech příloh.

Další upřesňující podmínky:

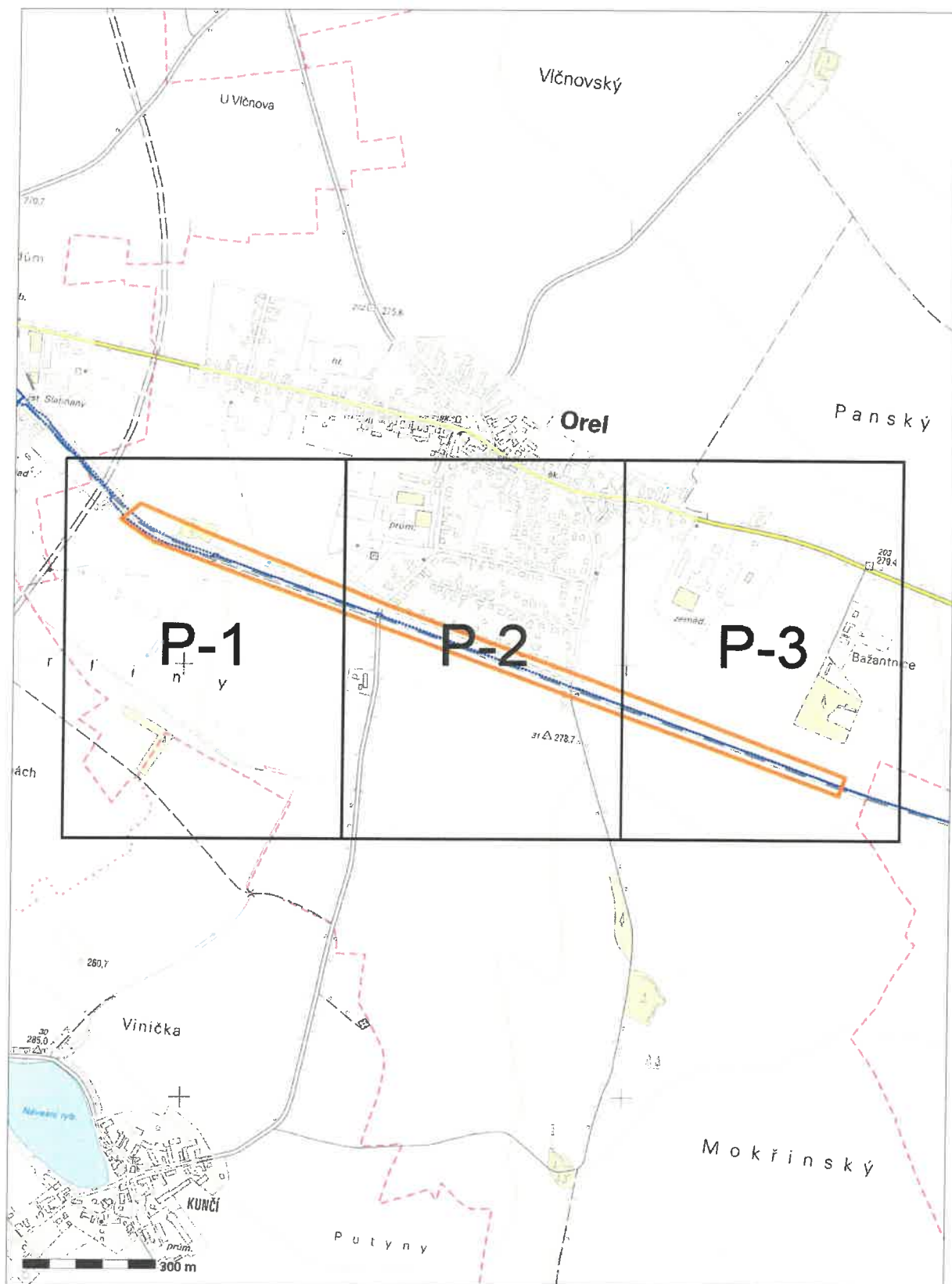
V trati Havlíčkův Brod - Pardubice-Rosice nad Labem, oboustranně v žkm 74,050 - 75,820. V zájmovém území je vedena trasa dálkového optického kabelu DOK24vl, viz. příložená Situace DOK 24vl, trasa dálkového optického kabelu DOK 36vl, viz. příložená Situace DOK 36vl a dále trasa dálkového kabelu DK47 ve společné kabelové kynetě s traťovým kabelem TK, viz. příložená Situace DK47 + TK. Kabelové trasy zapracujte do projektové dokumentace a předložte k posouzení.

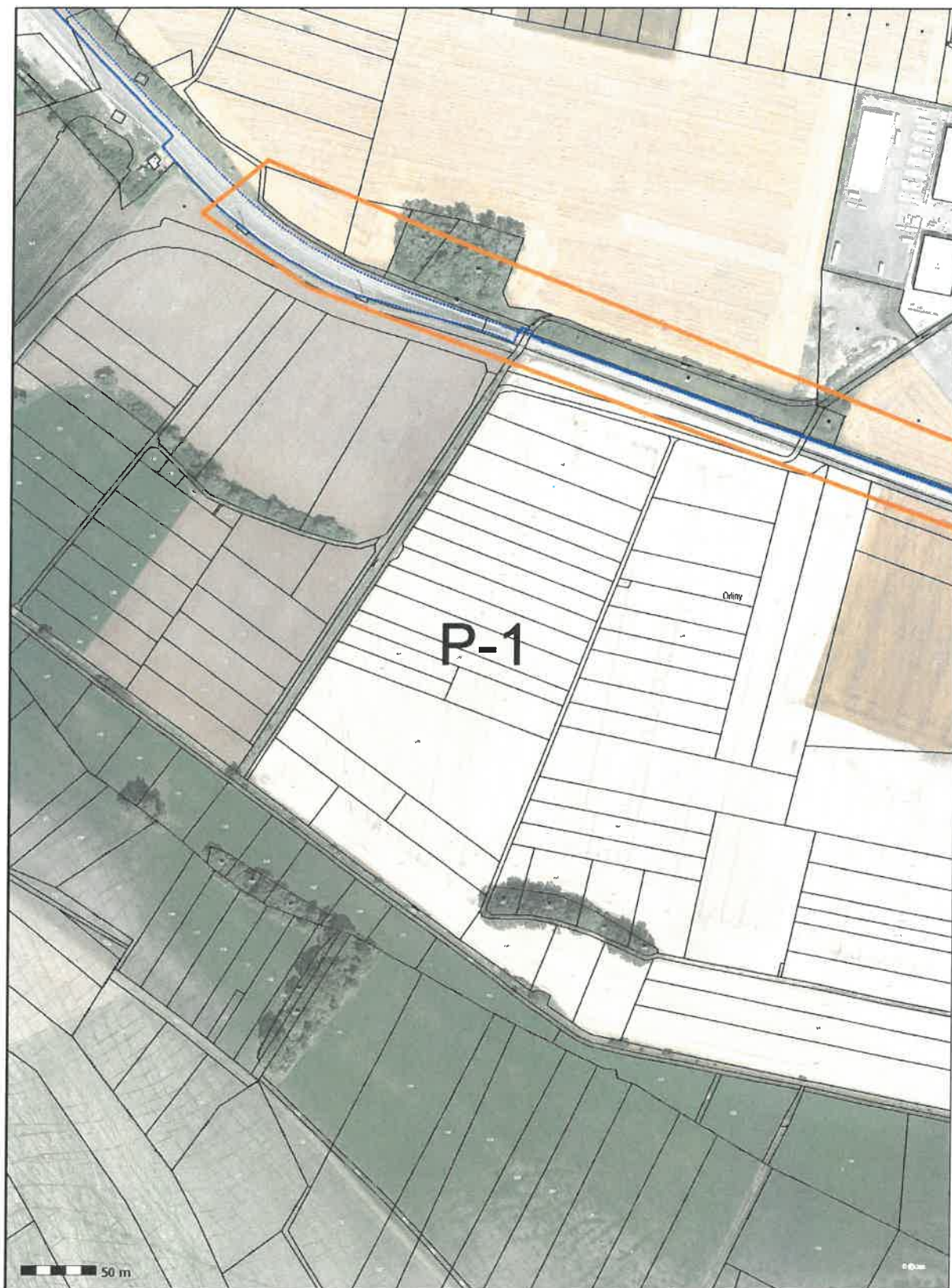
V případě jakékoliv kolize s kabely ve správě ČD - Telematika a.s. projednejte způsob jejich ochrany s vedoucím okrsku SKS Česká Třebová panem Vlastimilem Dlouhým, kontakt: 602 760 627, e-mail: vlastimil.dlouhy@cdt.cz. Pro korespondenci upřednostňujte uvedené e-mailové adresy.

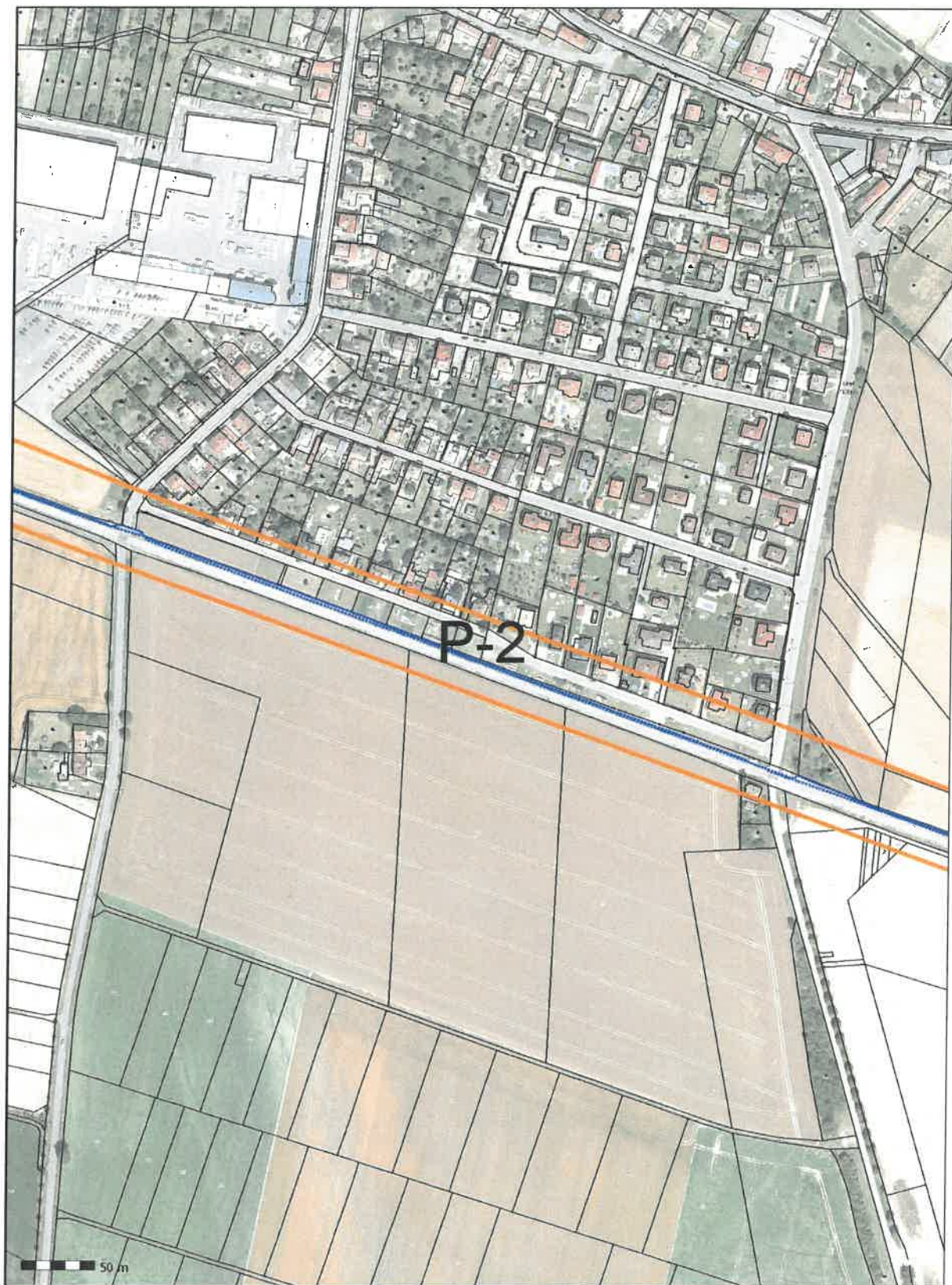
Počet příloh: 4

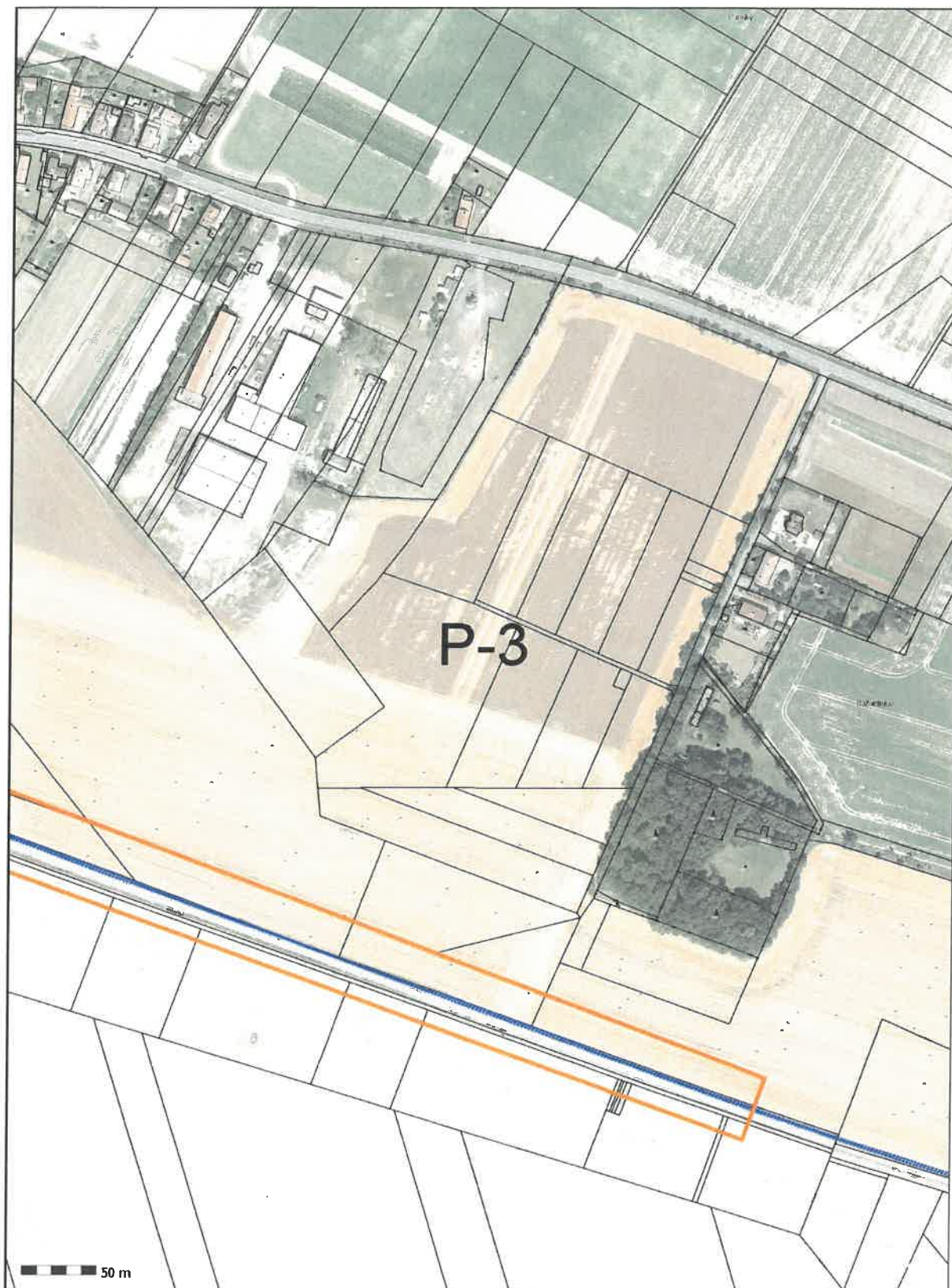
ČD - Telematika a.s.
Pernerova 2819/2a
130 00 Praha 3

www.cdt.cz

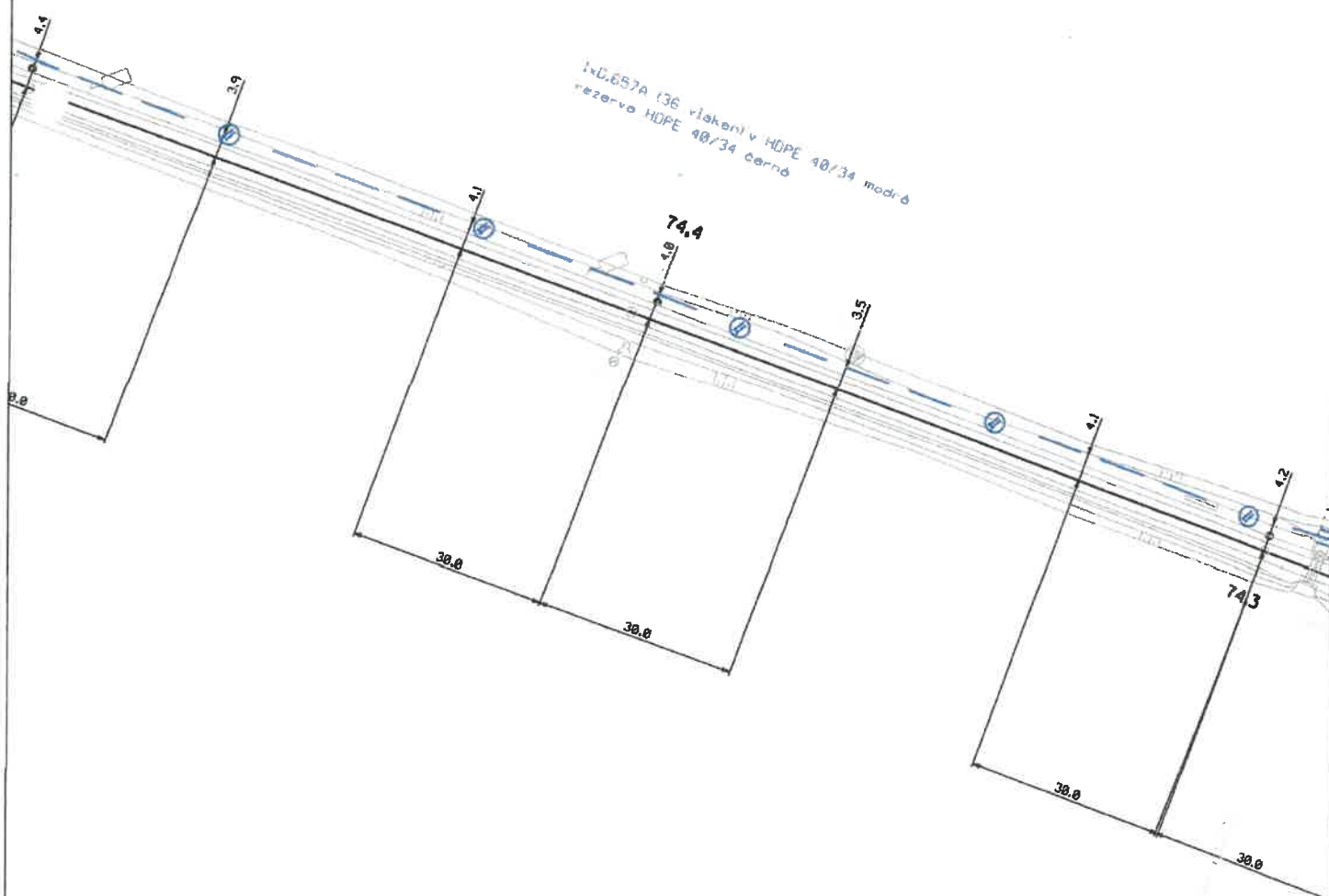






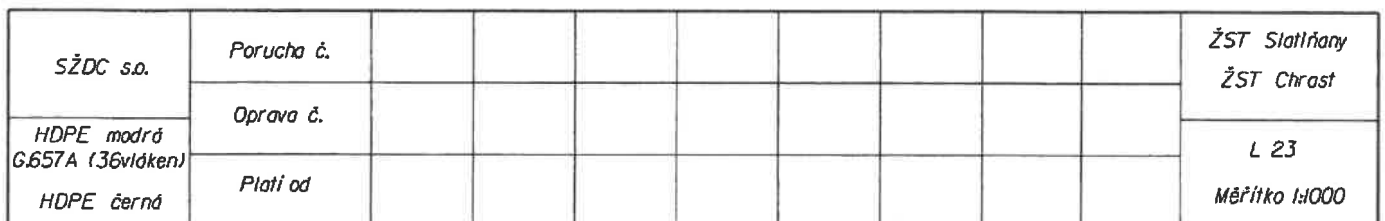


74.4

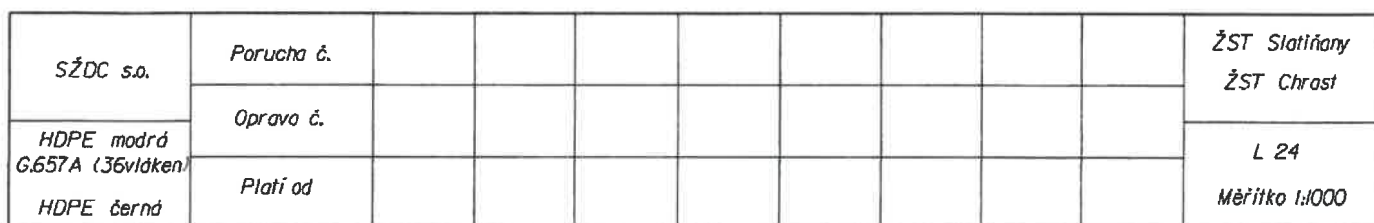


SŽDC s.o.	Porucha č.								ŽST Slavičany ŽST Chrast
	Oprava č.								
HDPE modrá G.657A (36vřídken)	Platí od								L 22 Měřítka 1:1000
HDPE černá									

74.6



74.8

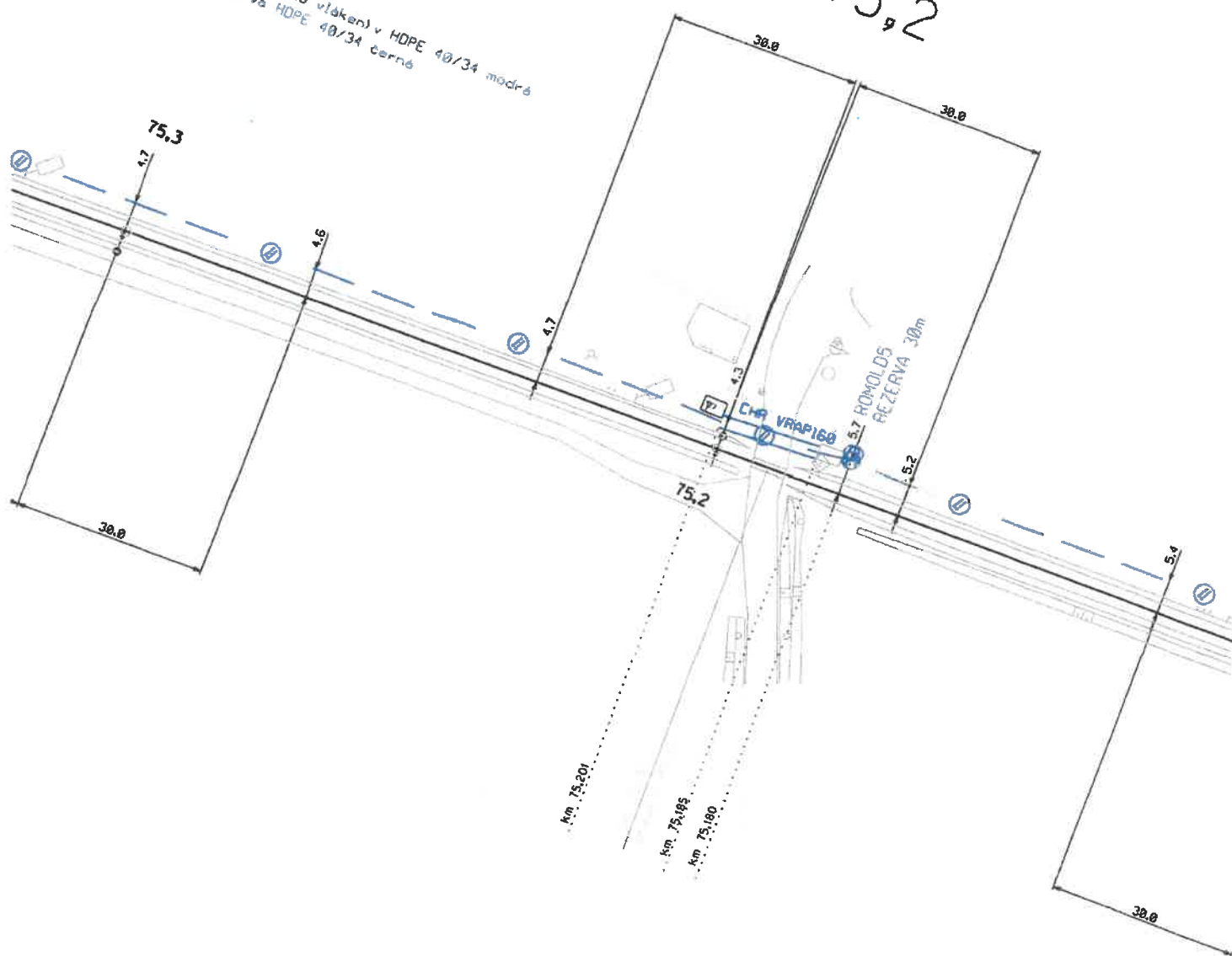


SŽDC s.o.	Porucha č.									ŽST Slatňany
	Oprava č.									ŽST Chrást
HDPE modrá G.657A (36vláken)	Platí od									L 26
HDPE černá										Měřítko 1:1000

75,3

75,2

1x G.657A (36 vláken) v HDPE 40/34 modrá
rezerva HDPE 40/34 černá

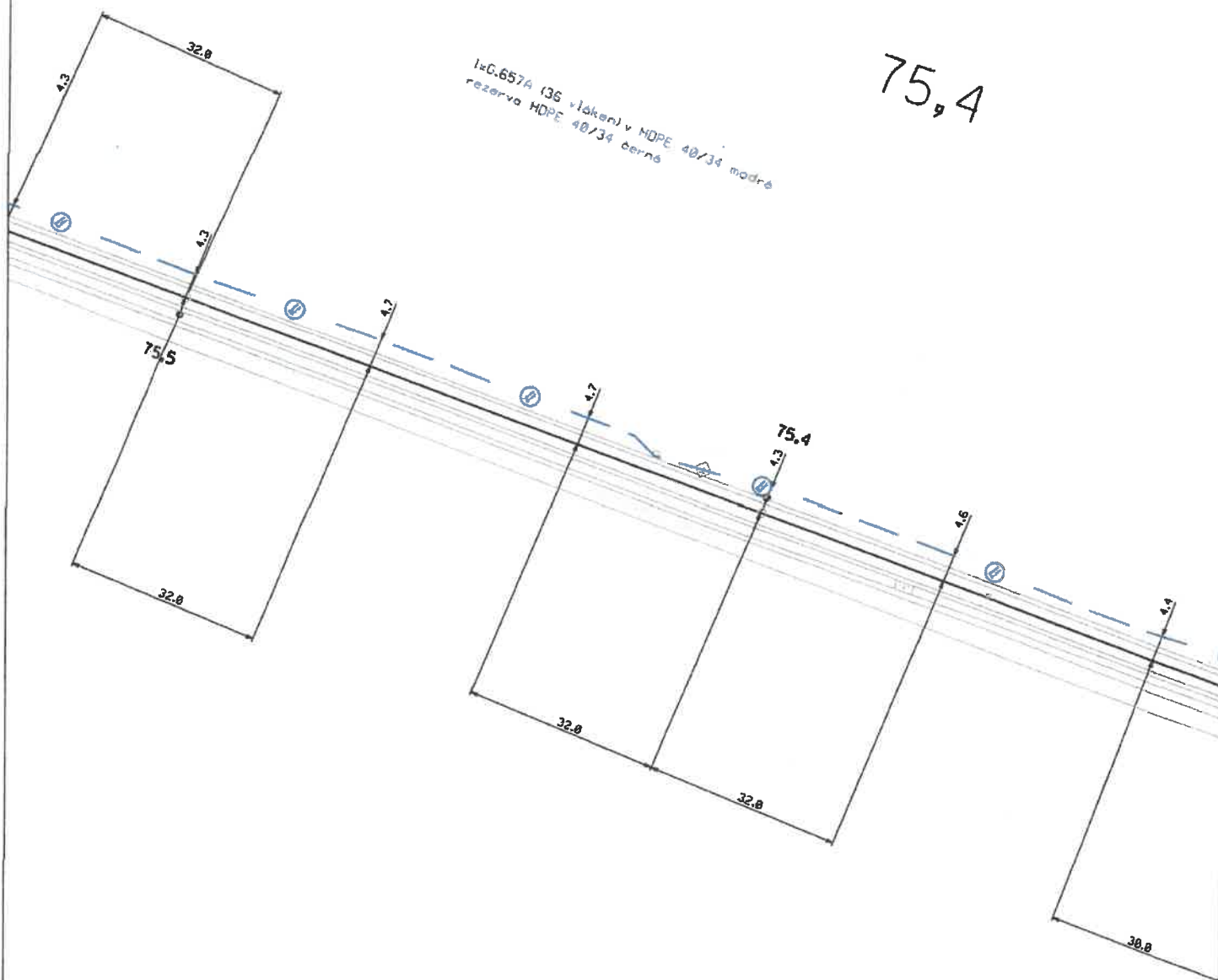


SŽDC s.o.	Porucha č.									ŽST Slatňany
	Oprava č.									ŽST Chrást
HDPE modrá G.657A (36 vlákien)	Platí od									L 27
HDPE čierná										Mäřítko 1:1000

75,5

75,4

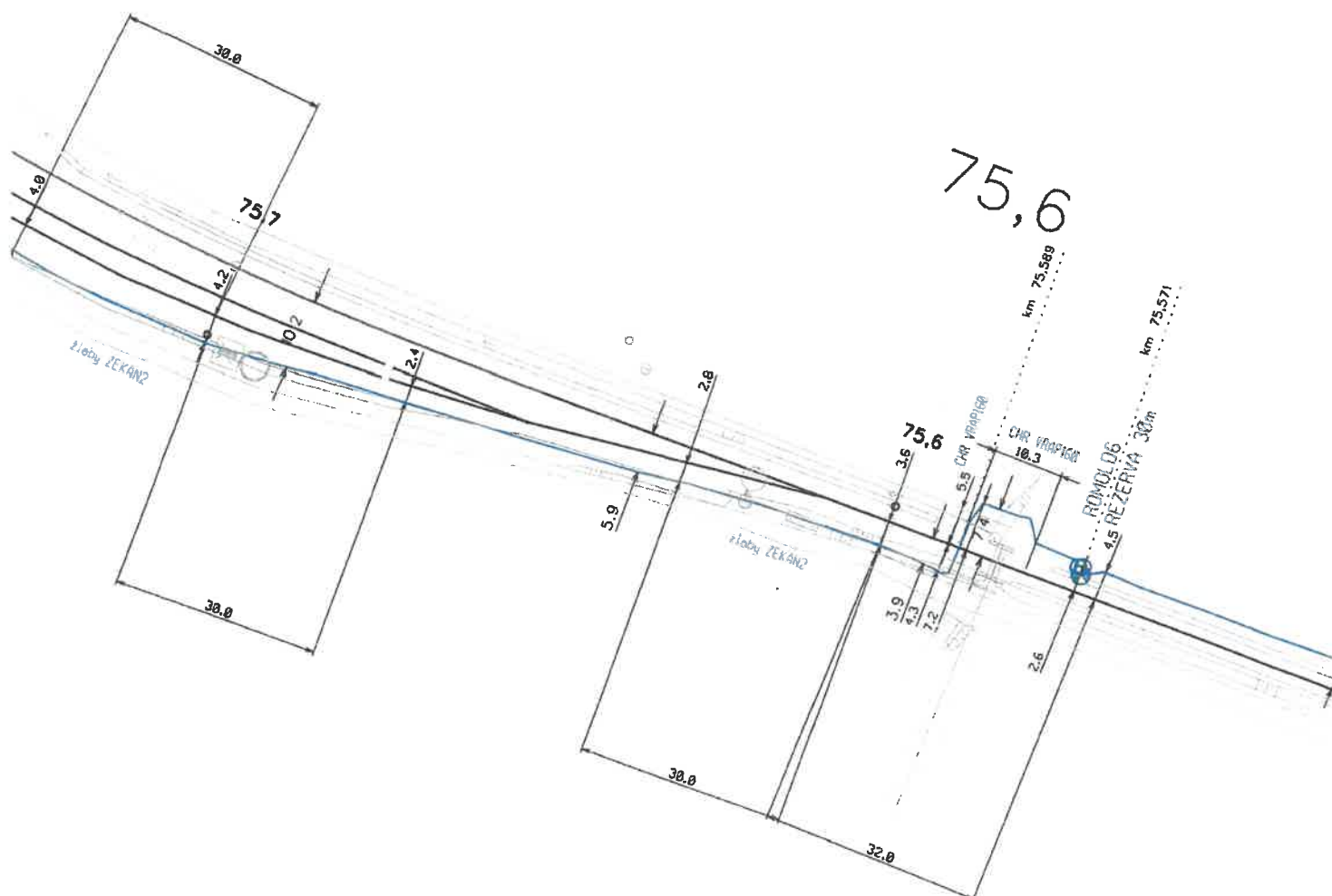
1x G.657A (36 vlákien) v HDPE 40/34 modrá
rezerva HDPE 40/34 čierná

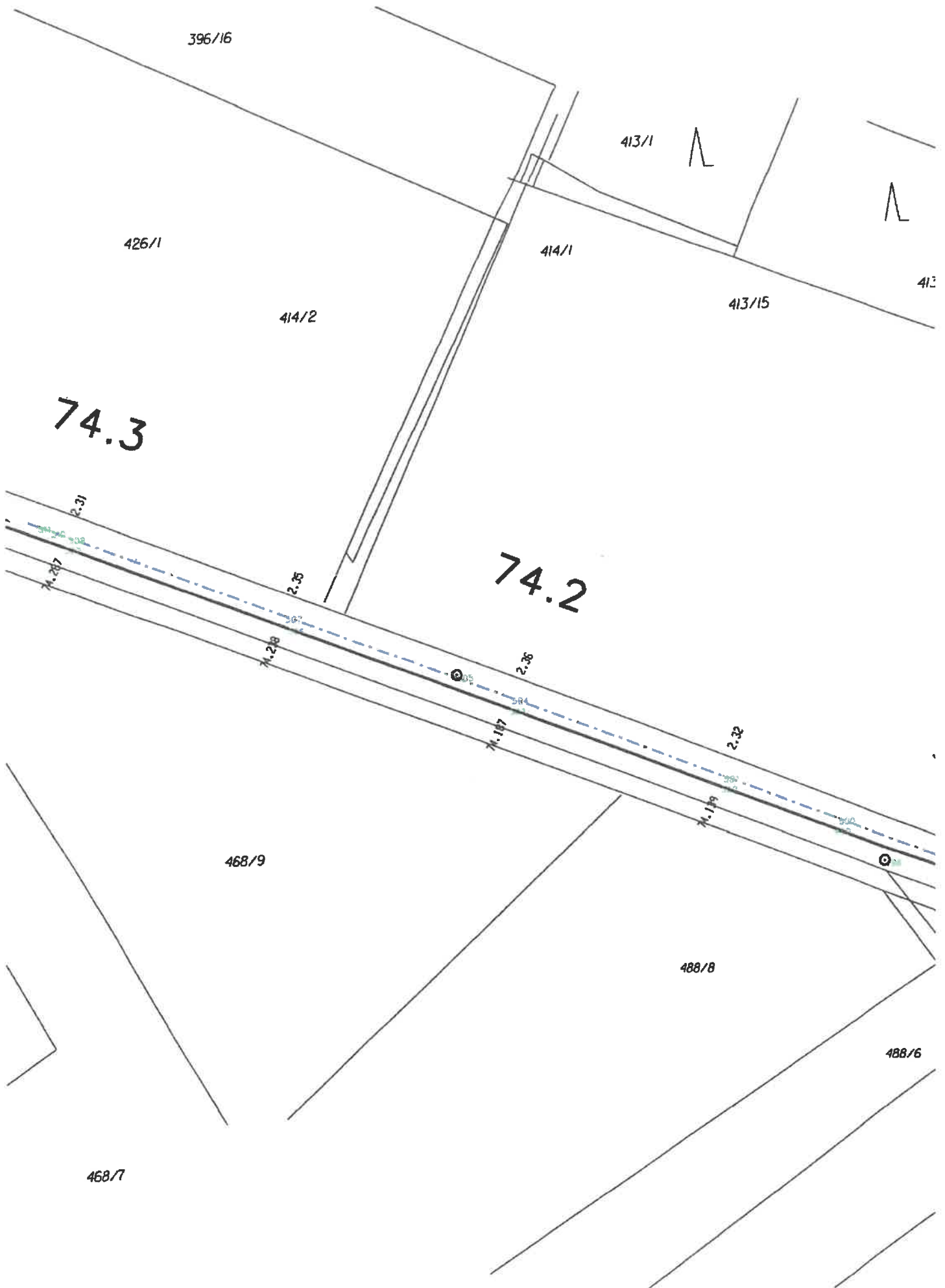


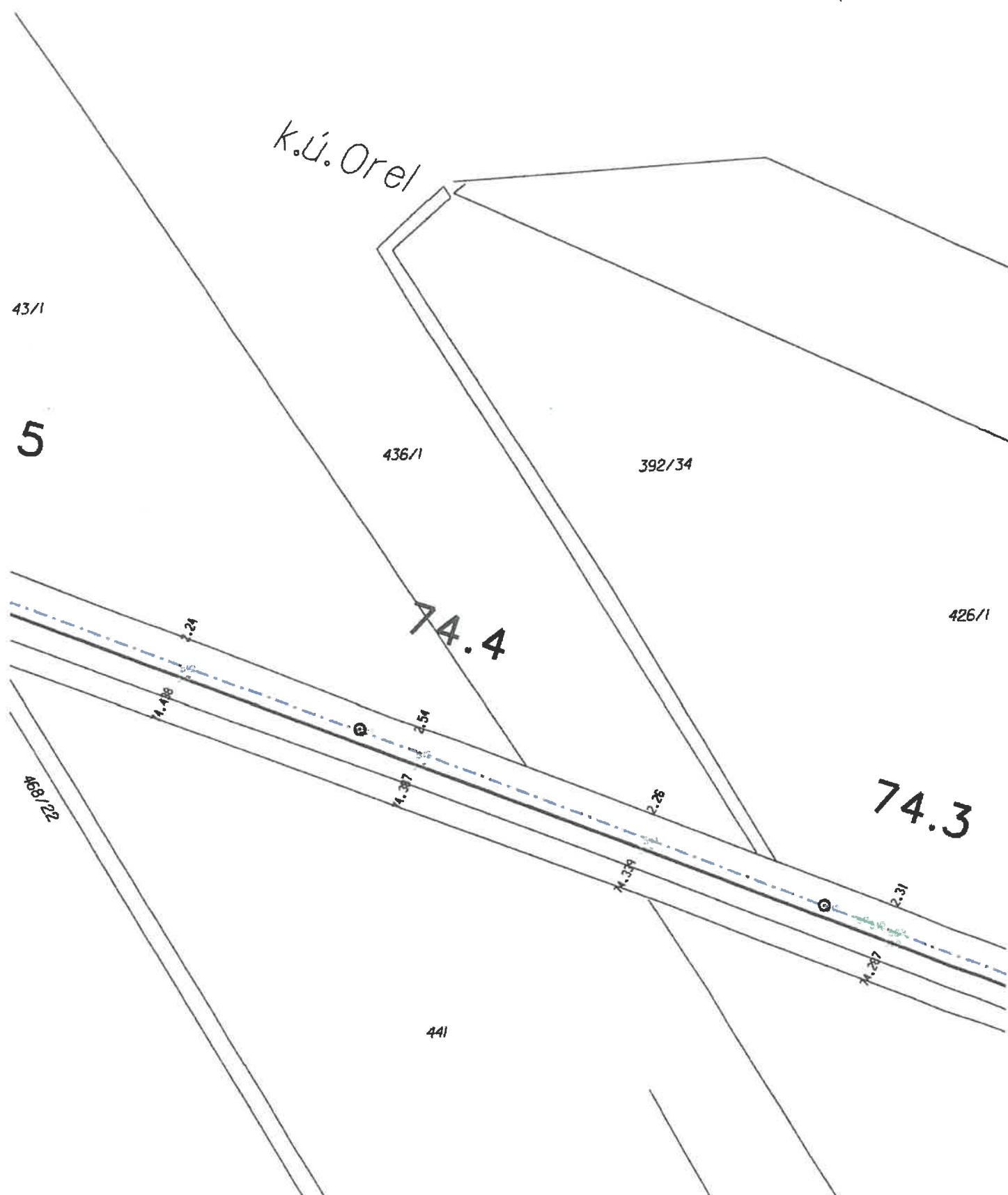
SŽDC s.o.	Porucha č.									ŽST Slatňany
	Oprava č.									ŽST Chrást
HDPE modrá G.657A (36vláken)	Plati od									L 28
HDPE černá										Měřítko 1:1000


1xG.657A (36 vláken) + HDPE 40/34 modrá
rezerva HDPE 40/34 černá

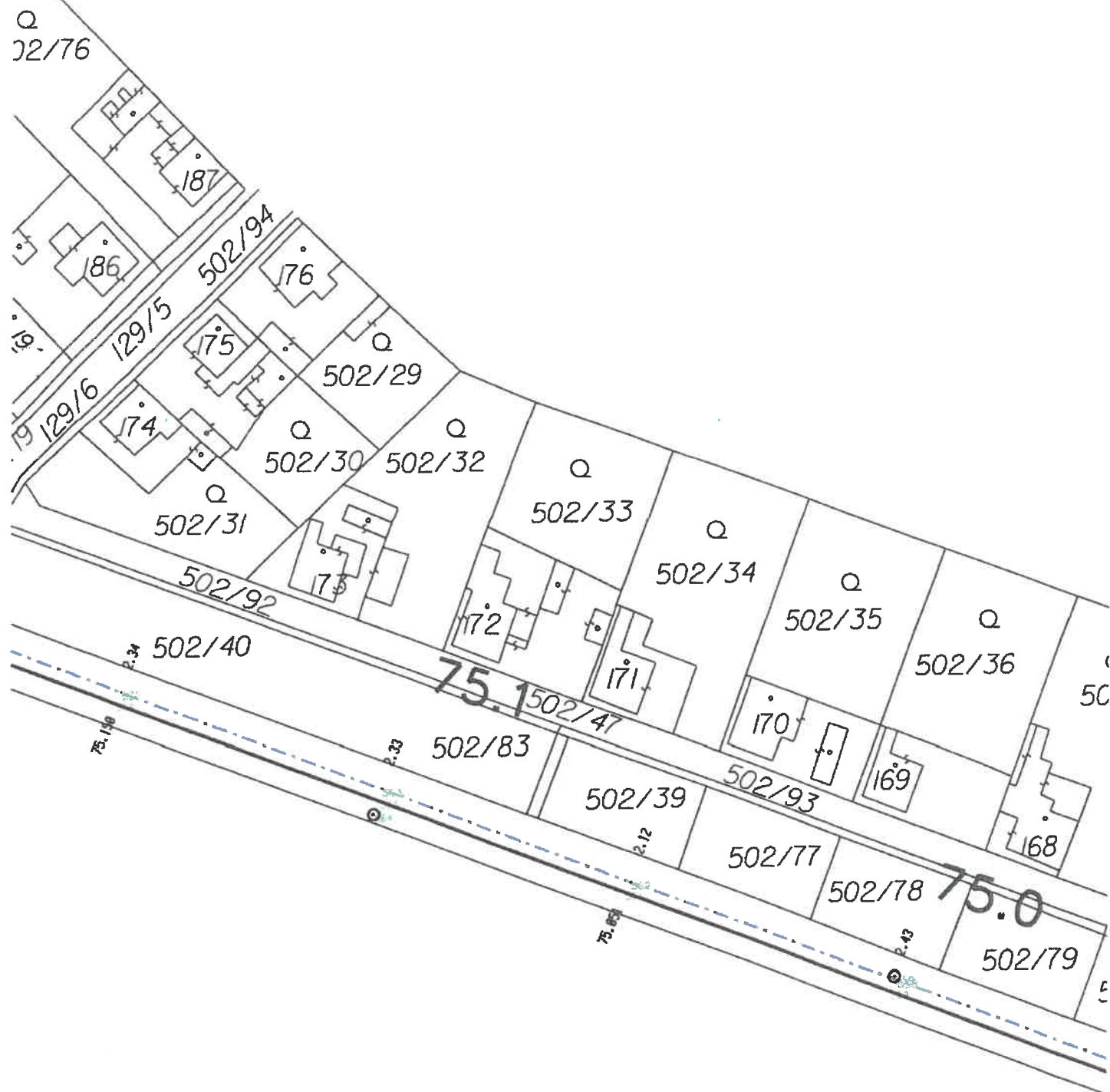
75,7

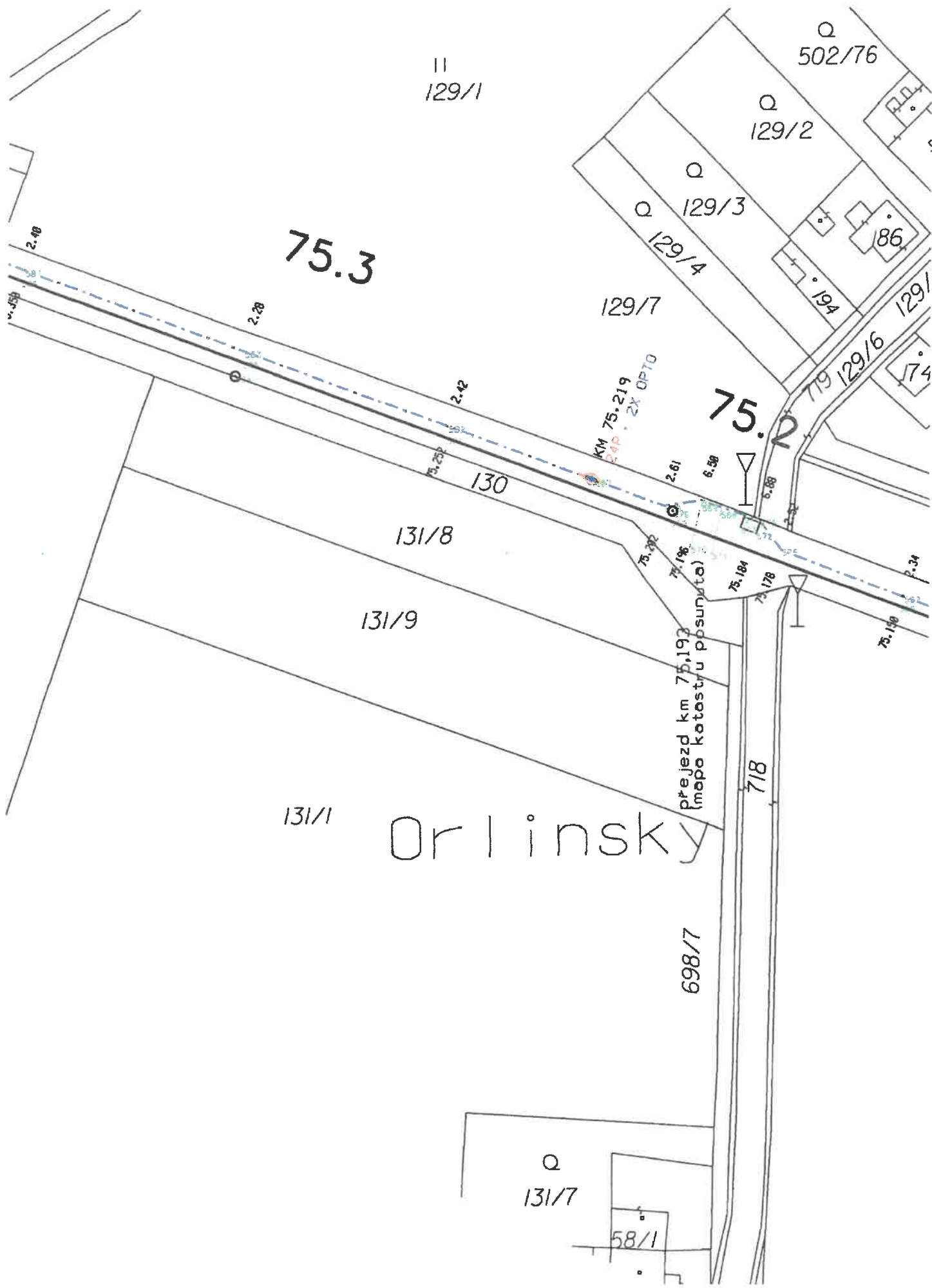




/

 ČD-Telematika TOK 24f SM9/125 Ericsson GRHL DV	Porucha č.									Chrudim - Žďarec u Skutče
	Oprava č.									L 25 B
	Platí od	VIII. 2011	24.2. 2012							Měřítko 1:1000





II
129/1

Q
502/76

Q
129/2

Q
129/3

Q
129/4

129/7

86
194
129/6
129/7
174

75.3

75.2

KM 75.219
P4P - 2X OPTO

130

131/8

131/9

Orlinsky

698/7

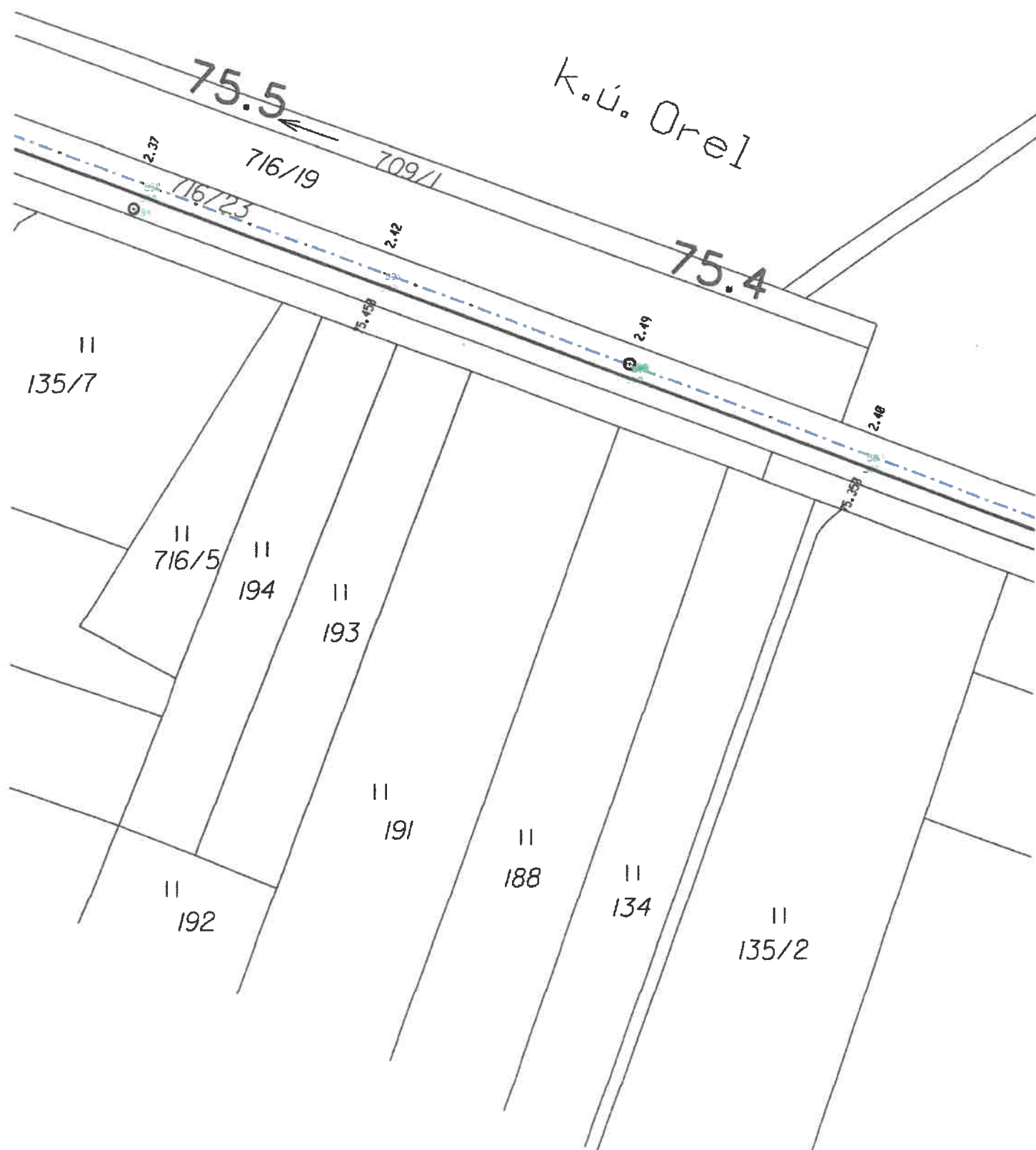
718

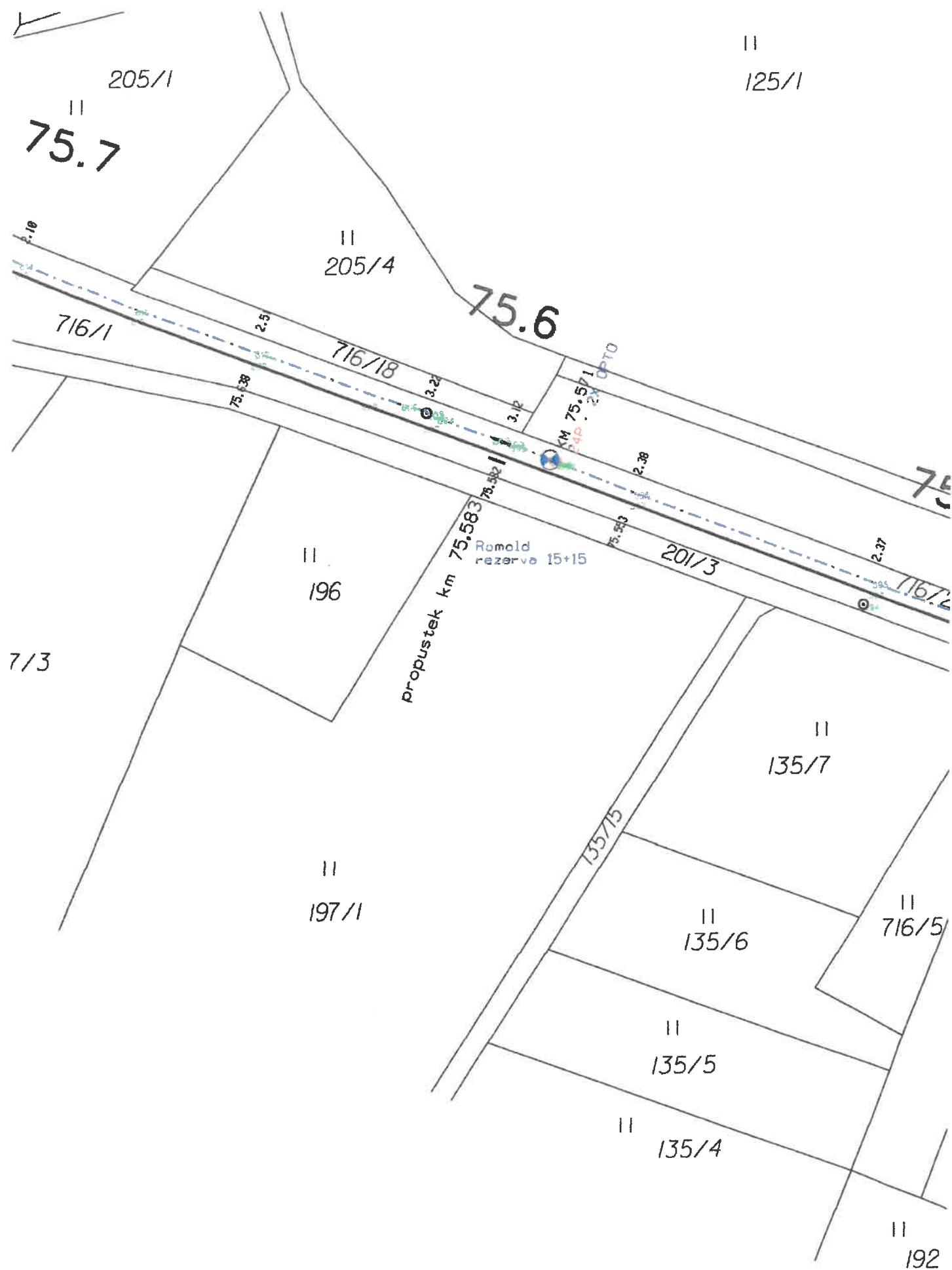
přejezd km 75.193
(mapa katastru posunutá)

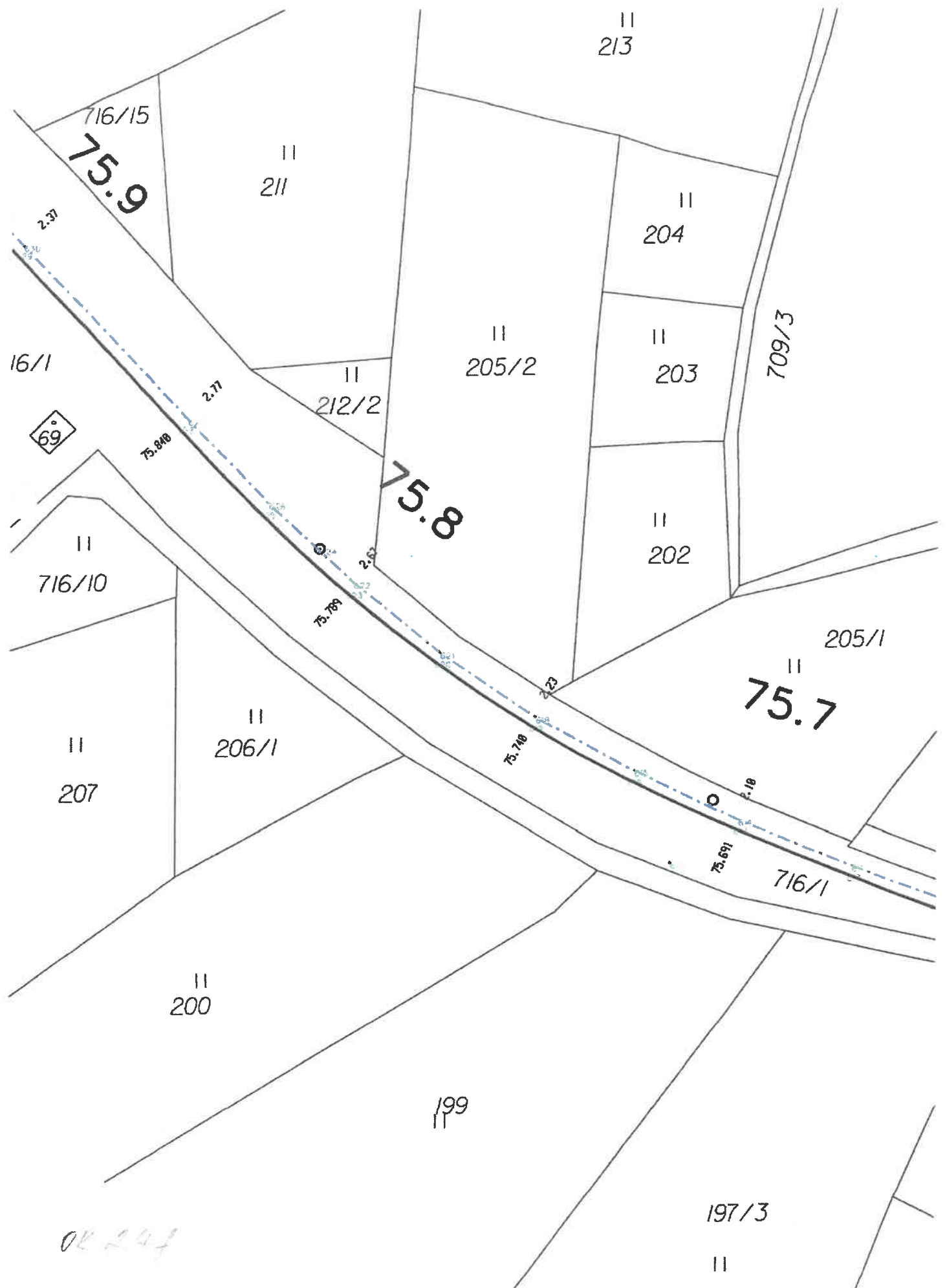
Q
131/7

58/1

 ČD-Telematika TOK 24f SM9/125 Ericsson GRHLDV	Poručka č.											Chrudim - Žďarec u Skutče
	Oprava č.											L 23 B
	Platí od	VIII. 2011	24.2. 2012									Měřítko 1:1000

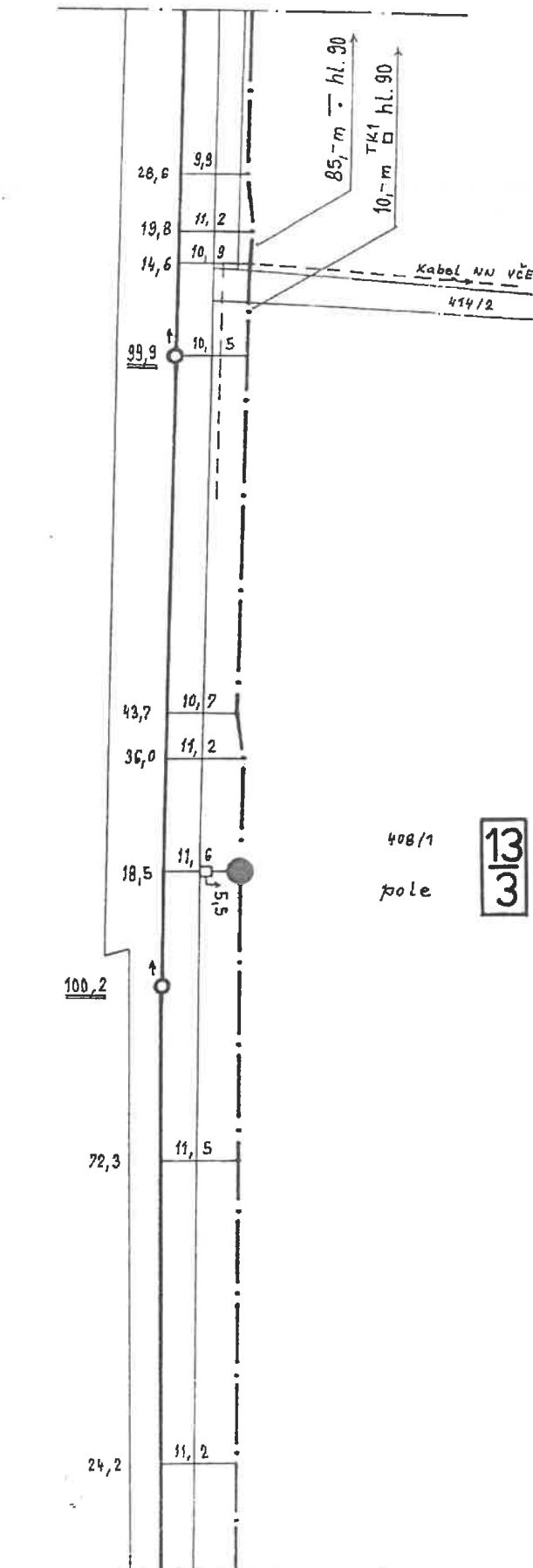






74,2

74,1



AŽD

Navrhl

Kreslil

Zkoušel

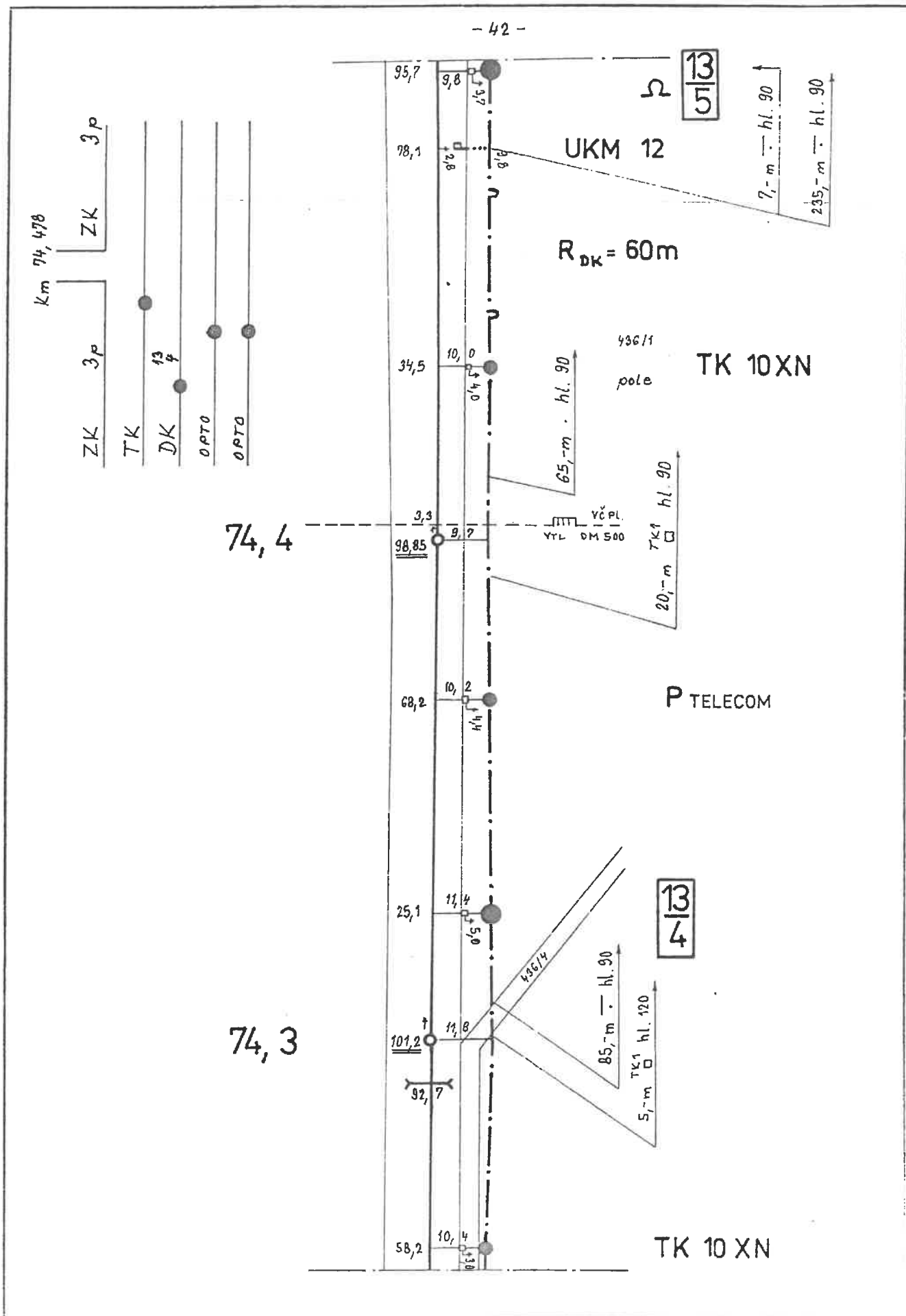
Porucha čís.

Oprava čís.

Platí od

1 : 1000

77

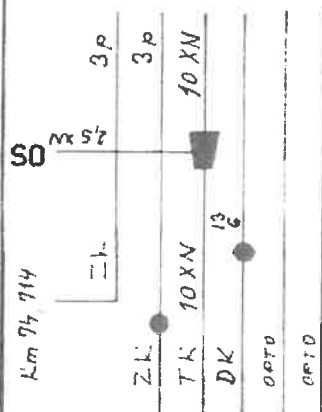


AŽD	Navrhl		Porucha čís.								78
	Kreslil	<i>Mur</i>	Oprava čís.								
	Zkoušel	<i>Hana</i>	Platí od								
1 : 1000											

IV.2016
nový SO
43/8/150
zrušeno "T"

S 2/S 02

74,7



74,6

100,4

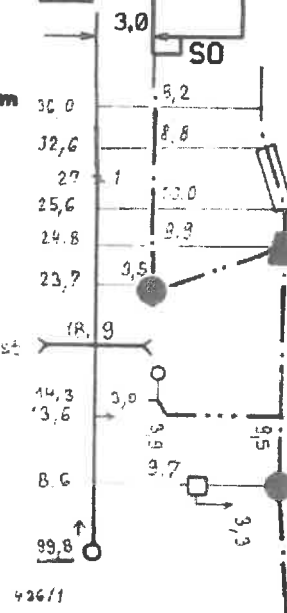
58,6

18,3

99,4

$R_{OK} = 12 m$

13
6



426/1

pole

+50,- m - hl 90

2,0 m hl 120

protlak

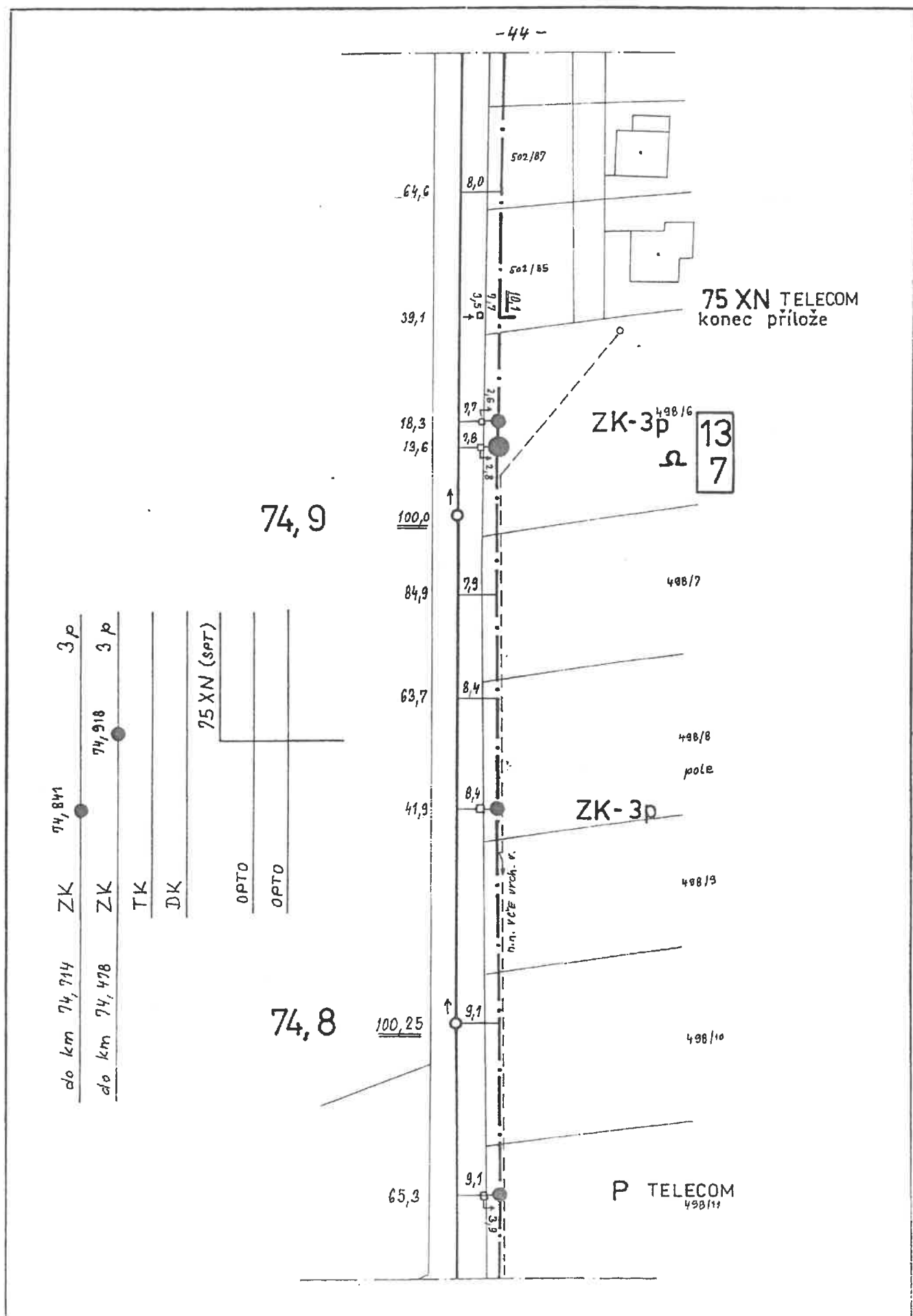
2,- m hl 80

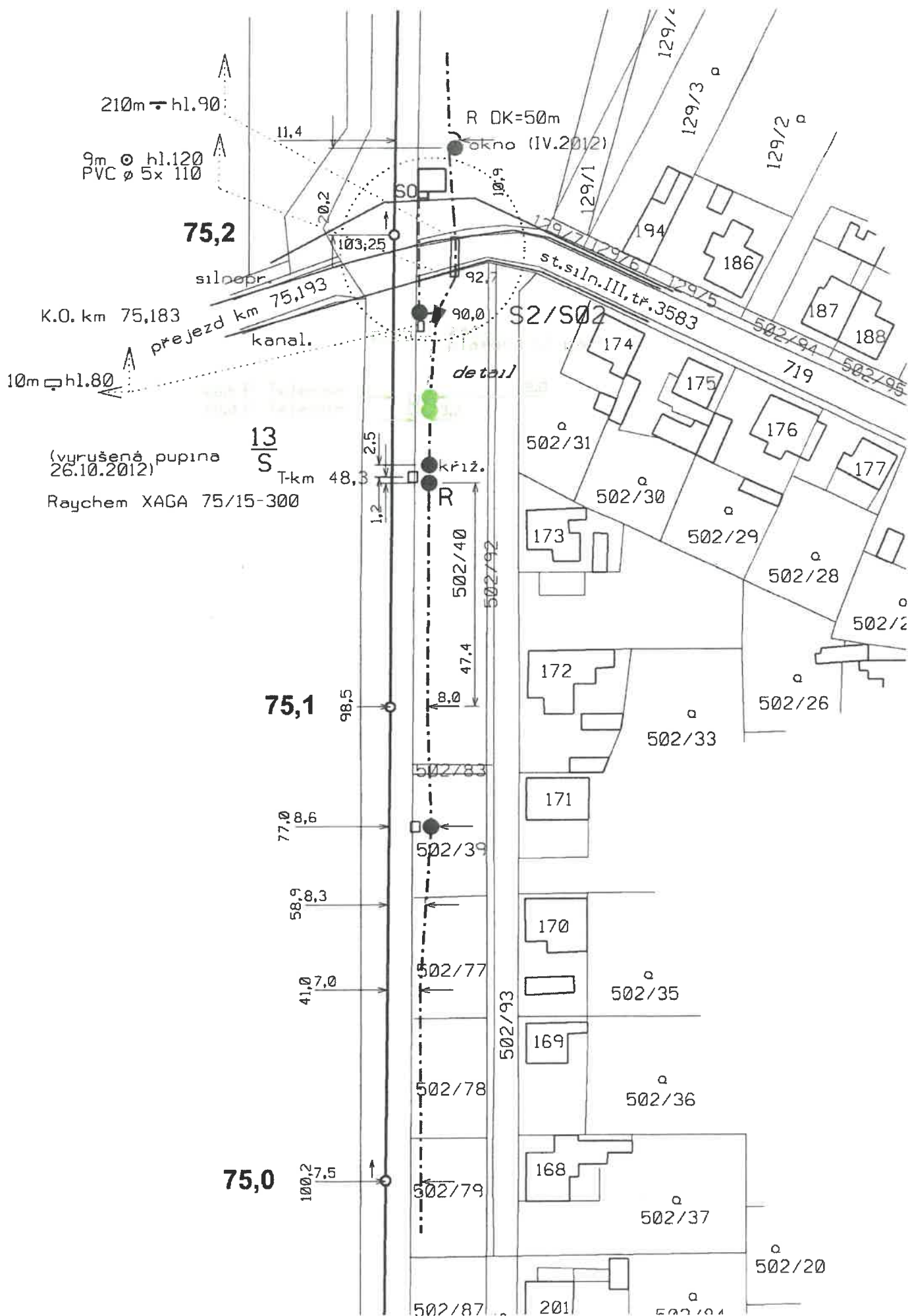
10,- m hl 80

2,- m hl 80

ZK - 3 p

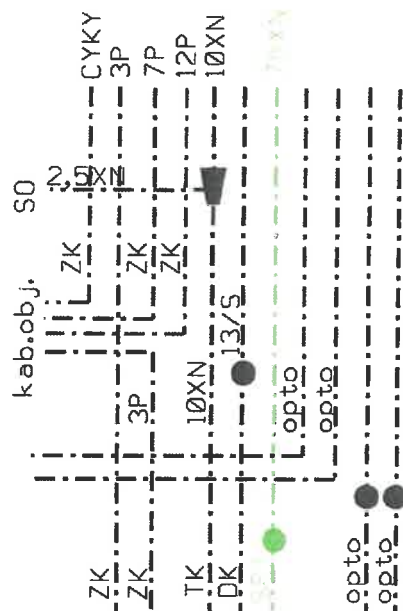
74,5




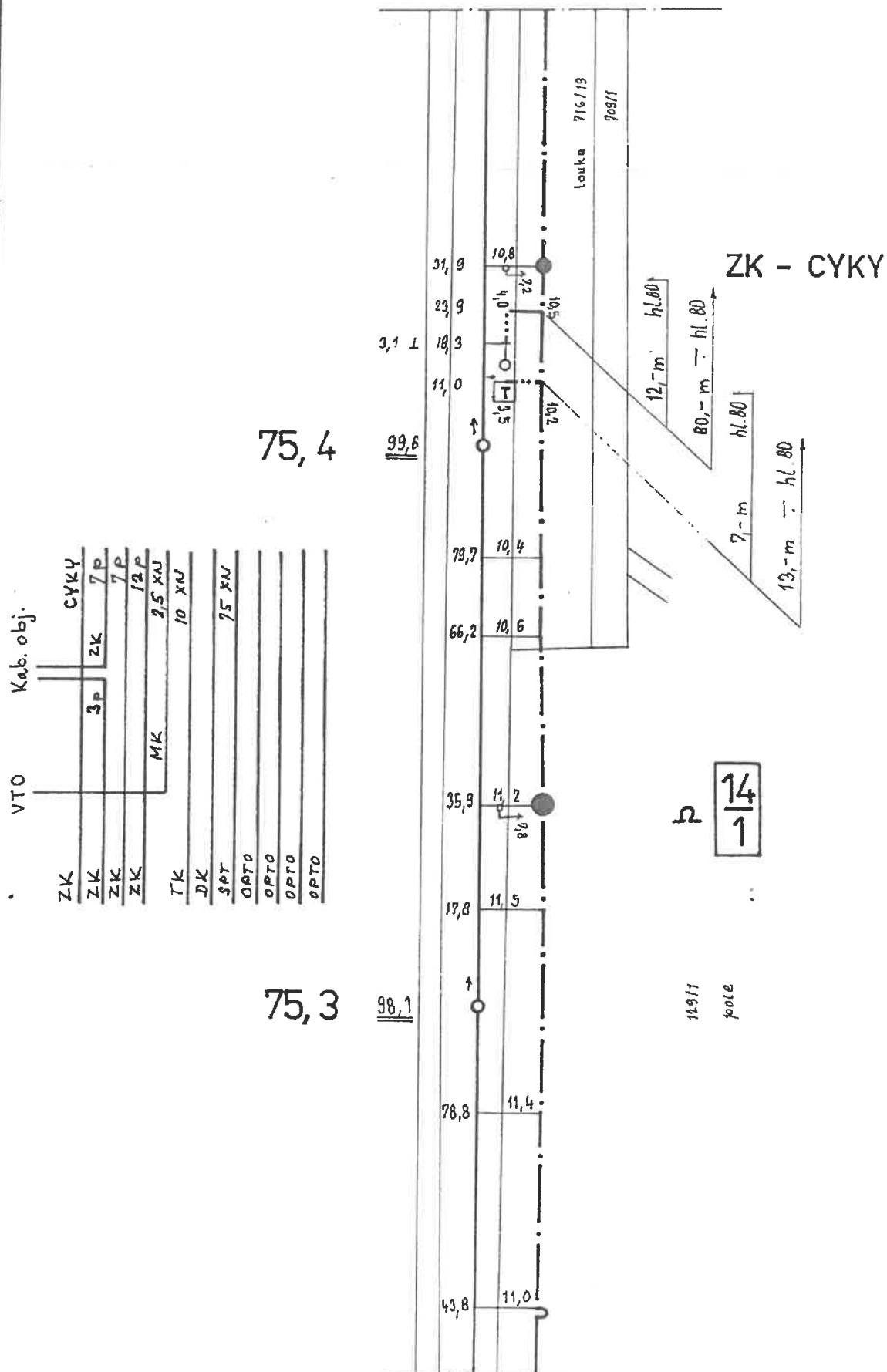


IV.2016
nový SO
zrušeno "T"

75XN TELEC.



 ČD-Telematika	Perucha č.								Chrudim - Chrast u Chrudimi
	Oprava č.								
DK 47	Plati od	V. 2012	IV. 2016						L 81a B detail

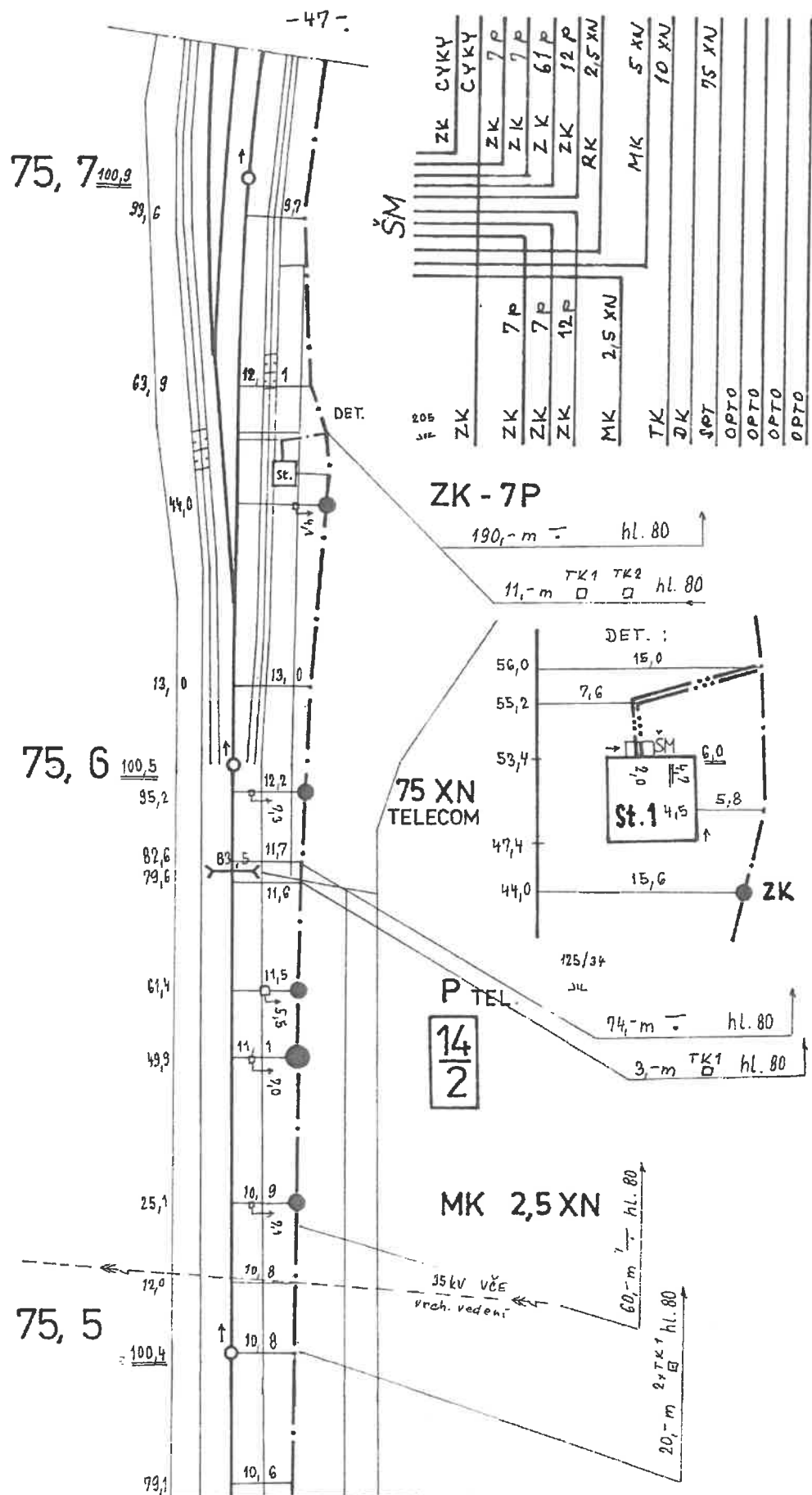


St.1 km 75, 650

75, 7 ^{100,9}

75, 6 ^{100,5}

75, 5 ^{100,4}



AŽD

Navrhl

Kreslil

Zkoušel

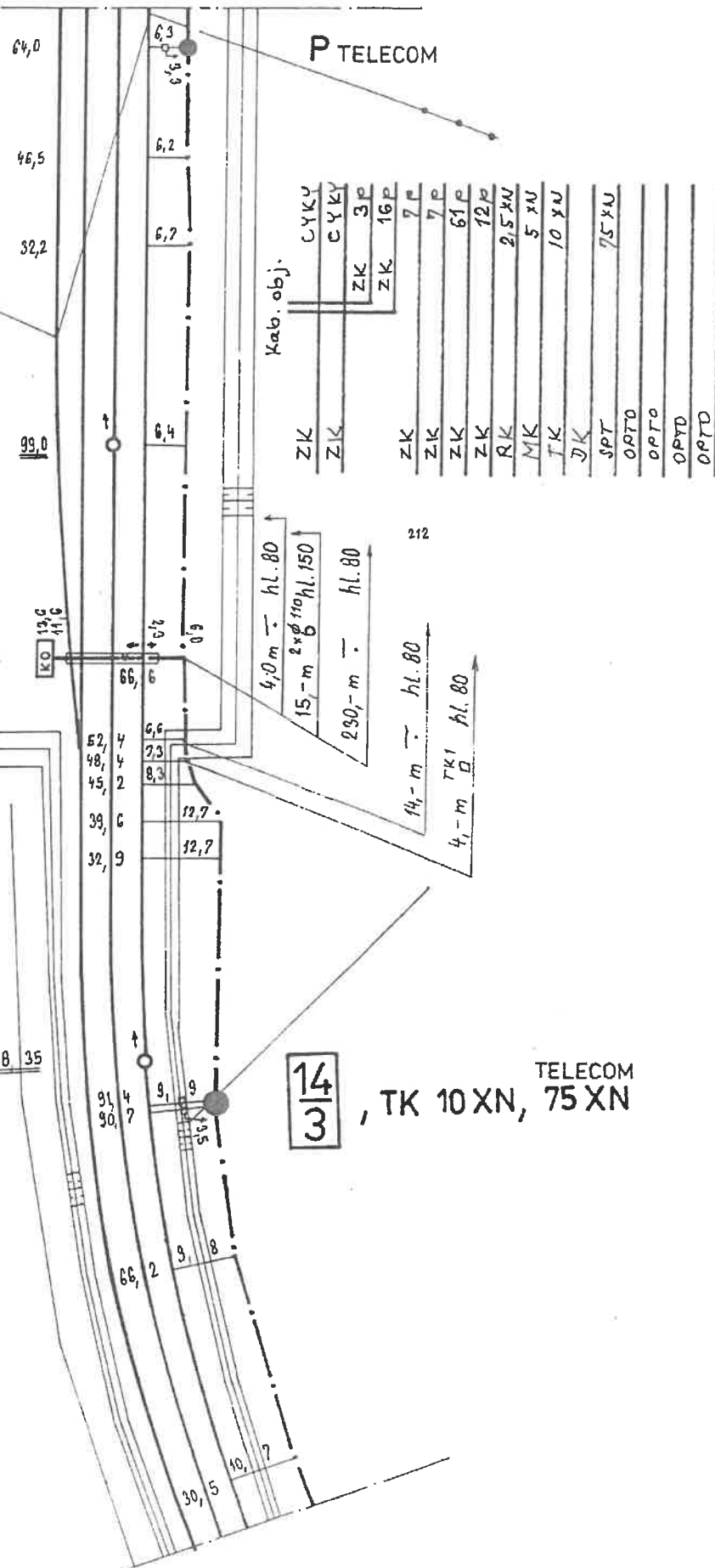
Poručo čís.

Oprava čís.

Platí od

1 : 1000

83



Kabelový obj.
Km 75,866

$\frac{14}{3}$, TK 10 XN, TELECOM 75 XN

AŽD	Navrhl		Porucha čís.								84
	Kreslil	<i>Mew</i>	Oprava čís.								
1 : 1000	Zkoušel	<i>[Signature]</i>	Platí od								84

Váš dopis čj. _____

Adresát _____

Ze dne _____

8. 1. 2021

Naše čj. _____

176/2021

Datum _____

25. 1. 2021

PRODIN a.s.

Eva Mládková

K Vápence 2745

530 02 Pardubice

Vyřizuje _____

Bc. Tereza Sporková

Regionální správa majetku Hradec Králové | TO

T 972 341 453, 725 687 090, E sporkovat@rsm.cd.cz


**Souhrnné stanovisko Českých drah, a.s. vydané Regionální správou majetku
Hradec Králové k existenci inženýrských sítí**

Stavba: Výstavba železniční zastávky Orel

ČD, a.s. – Regionální správa majetku Hradec Králové sděluje, že v blízkosti zájmové lokality vyznačené na předložené situaci se **nevyskytují** inženýrské sítě v naší správě. Sítě související s výpravními budovami přešly pod správu SŽ s.o..

Toto stanovisko nenahrazuje souhrnné stanovisko Správy železnic, státní organizace (SŽ, s.o.) a vyjádření ČD – Telematiky, a.s., která spravuje kabelové zařízení v ochranném pásmu dráhy.

S pozdravem

 Regionální správa majetku
Hradec Králové
Riegrovo náměstí 914
500 02 Hradec Králové 



Václav Fikr

ředitel Regionální správy majetku Hradec Králové

IČ 70994226

DIČ CZ70994226

Zapsané v Obchodním rejstříku
Městského soudu v Praze,
oddíl B, vložka 8039

Váš dopis zn. email
Ze dne 8.1.2021
Naše zn. 525/2021-SŽ-OŘ HKR-OPS
Listů/příloh 2/3

Vyřizuje Ing. Petr Tichý
Telefon 972 341 041
Mobil
E-mail Tichy@spravazeleznic.cz

Datum 14. ledna 2021

Prodin a.s.

Eva Mládková

Jiráskova 169

530 02 Pardubice

Výstavba železniční zastávky Orel

Správa železnic, státní organizace, Oblastní ředitelství Hradec Králové dává následující stanovisko k existenci sítí a zařízení:

SSZT Pardubice:

- V zájmovém území se nachází kabelová trasa a PZZ ve správě SSZT Pardubice, viz příloha. Případná výstavba nové žel. zastávky si vyžádá přeložení kabelové trasy a úpravy na přejezdových zabezpečovacích zařízeních (nový SW), přeměření přeložených kabelů, přezkoušení veškerého zařízení dotčeného přeložkou kabelové trasy. Kontaktní osoba pan Emil Stránský, tel. 724 947 734.

SEE:

- V zájmovém prostoru se nachází podzemní kabelové sítě ve správě SEE OŘ Hradec Králové, viz příloha. Kabelové trasy je nutné vytýčit a projednat kolizi kabelové trasy s připravovanou výstavbou železniční zastávky Orel a její případnou přeložku s odpovědným zástupcem SEE.
- Bude projednáno technické řešení osvětlení nástupiště nové zastávky.
- Kontaktní osobou pro vytyčení kabelových tras je pan Miloš Hledík, tel. 702 021 559. Kontaktní osobou pro projednání přeložky kabelové trasy a technických požadavků na osvětlení nástupiště p. Jaroslav Novotný tel. 724 005 613.

SPS:

- V zájmovém území se nachází sítě u st. domku č.p. 61. Kontaktní osobou pro určení přesné polohy sítí je pan Jan Šimeček, tel.: 724 791 425.

SMT:

- V zájmovém území jsou propustky v km 74,293, km 74,718, km 75,188 a km 75,584 ve správě SMT.

TN odbor energetiky

- sousedící PZZ jsou napájena z LDSŽ MO žst. Slatiňany.

ST Pardubice:

- bez připomínek

S pozdravem



Ing. Jiří Vencel
náměstek ředitele pro techniku
Správa železnic
státní organizace
Oblastní ředitelství Hradec Králové
U Fotochemy 259
501 01 Hradec Králové
IČO: 70994234, DIČ: CZ70994234
[16]

Přílohy

Příloha 1 – situace SSZT Pardubice
Příloha 2 – situace SEE
Příloha 3 – situace SPS

